

aneXys カップ システム

Modular, uncemented cup system



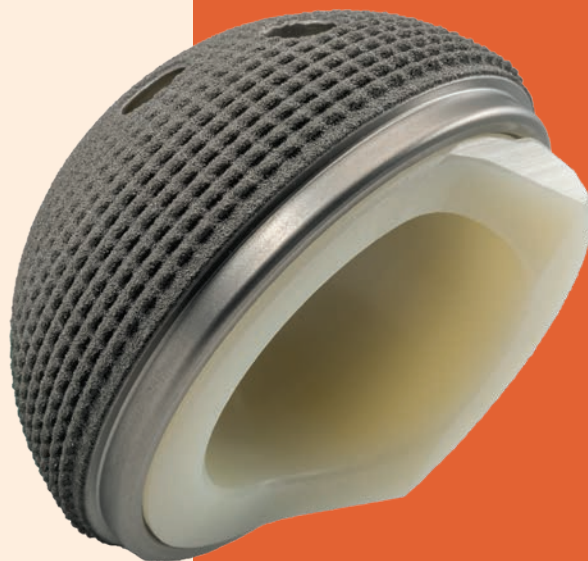
Stability – Durability – Safety – Modularity

aneXys カップシステム

人工股関節置換術は、今日、外科手術において最も成功した標準的治療のひとつになっています。人工股関節置換術の目的は、疼痛除去、機能回復、股関節の生理解剖学的機能の再建にあります。

人口動態が変化し、高齢者においてもスポーツを行うことの重要性が高まっていることもあり、近年人工股関節に対する要求が増えています。

aneXys カップシステムはこのような要求に応えるためのシステムです。インプラントの長期的安定性を得るために、抗酸化作用のあるビタミンEの添加とハイクロスリンク処理された超高分子量ポリエチレン (aneXys vitamys®)、Mathys社製セラミックヘッドを使用することで、低リスク hard-soft bearing が可能となりました。



インプラントデザイン

aneXys カップ システムのカップは、press-fit による機械的初期固定と、表面の加工処理により生体内で長期的に安定した固定性を創り出すデザインとなっています。

システムの概観

- 周辺部がオーバーサイズで、中央部がフラットな半球状の形状
- 傾きと回旋に対する安定性を実現する楔構造
- 骨固着を促進する純チタンによるポーラスコーティング
- hard-soft bearingの使用における最適化
- テーパー式結合による確実なライナー装着
- 弾性を有する壁厚の薄い12サイズのカップをラインアップ
- スクリューによる追加固定が可能な16サイズのカップをラインアップ

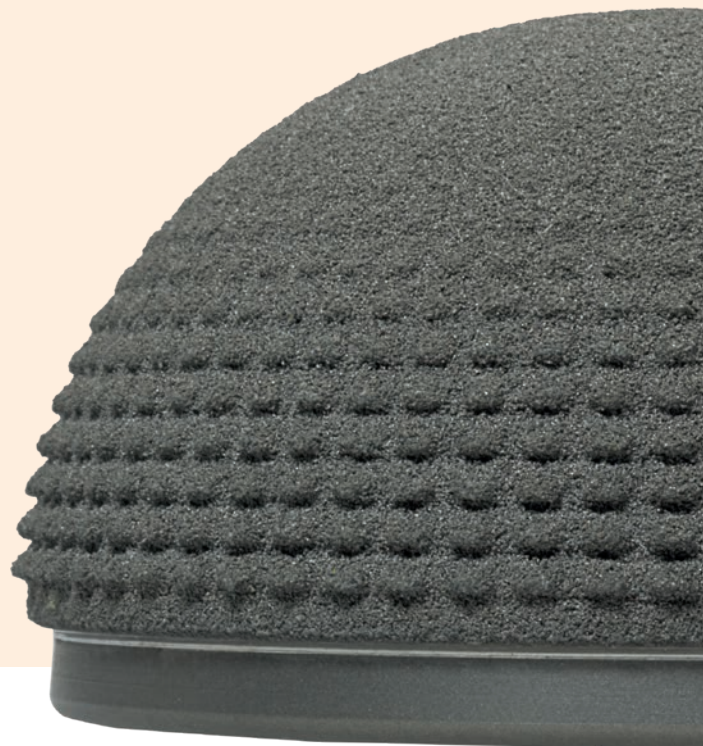


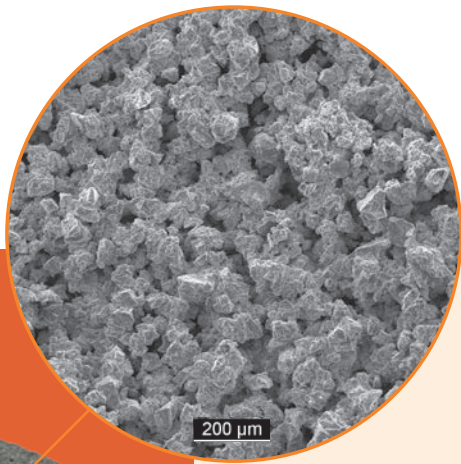
Combination of primary and secondary stability

安定性

press-fit固定

- 安定したインプラント設置のための周辺部のオーバーサイズ
- 寛骨臼の辺縁部に荷重を直接伝達するためのフラットな中央部





マイクロ構造

- 純チタンによるポーラスコーティング
- 最大50%の多孔率
- 長期の臨床実績
- 初期固定性及び骨固着を促進する粗面加工



マクロ構造

- 傾き及び回旋に対して初期固定性をサポートするカップ周辺部の楔構造

The E-factor makes the difference

耐久性

aneXys vitamys® – ビタミンE 添加と、ハイクロスリンク処理により安定化されたポリエチレンは、優れた抗酸化作用を持ち、材質の経年劣化を防ぎます。

この特性がもつ低摩耗性により、耐久性が向上し、インプラントの固定性が長期的に安定するようになります。

第一世代の架橋ポリエチレンと比べて、aneXys vitamys® は従来のUHMWPE (超高分子量ポリエチレン) が持つ多くの優れた特性を有しています。

aneXys vitamys® を用いることで、従来のUHMWPEと比べサイズのより大きなヘッドを使用して、股関節の安定性向上と機能改善を図ることができます。





vitamys

HXLPE

UHMWPE

酸化 / 経年劣化



摩耗



機械的特性



可動域



vitamin E stabilised
irradiated
tensile strength
aging resistance
mechanical stability
yield strength
safety

安全性

粗面加工

- ・ライナーとカップを隙間なく密着させる摩擦接合により、信頼性の高い装着が可能
- ・ライナーが回旋に対して安定



テーパ式結合

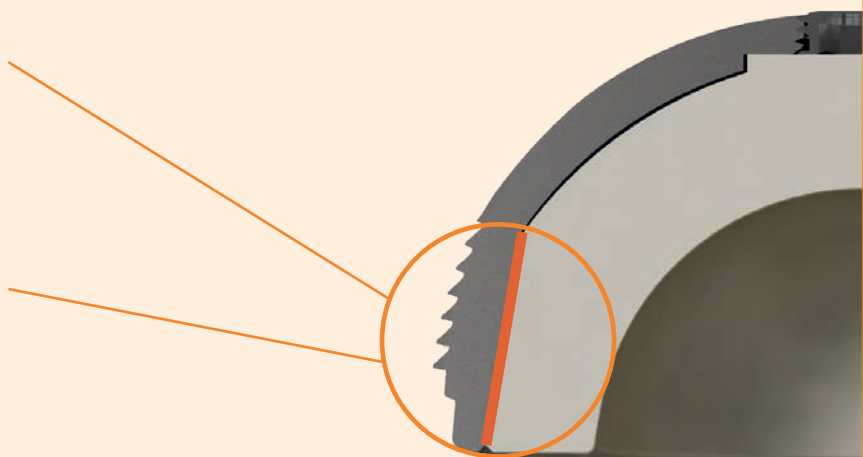
- ・ライナーのセンタリングが良好
- ・装着が不完全になるリスクを低減

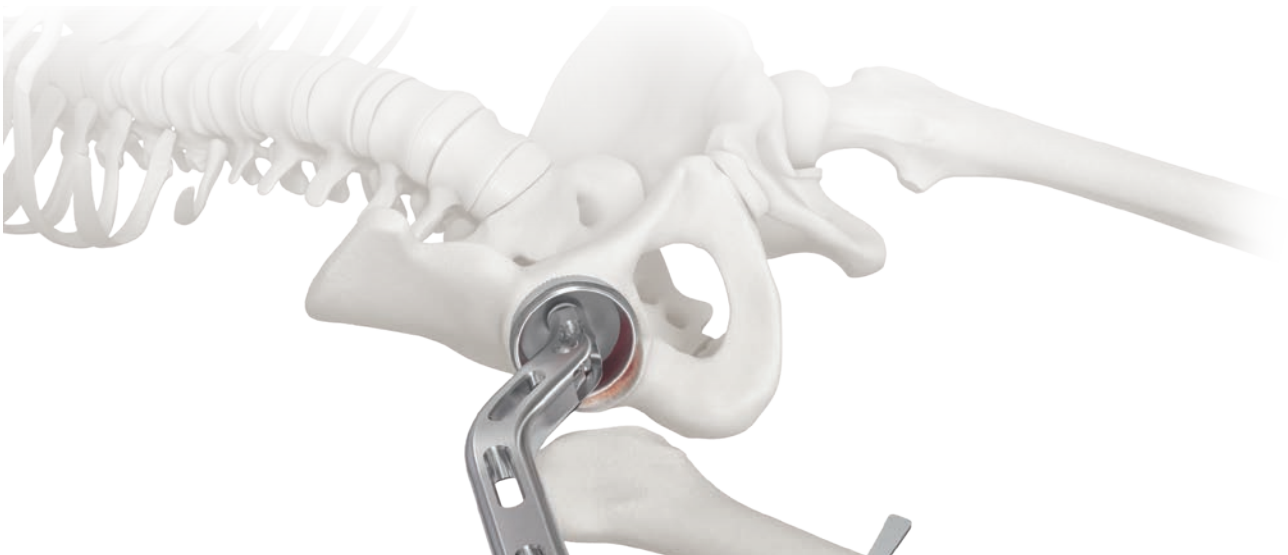
hard-soft bearing

- ・接触面で問題が起こるリスクを低減

手術器械

- ・モジュラー式でシンプルな器械と簡単な使用手順
- ・様々なアプローチの手術に対応するストレートとオフセットの器械





aneXys – hard-soft bearing のための
Mathysモジュラー式ソリューション



vitamys®



vitamys®



Ordering information

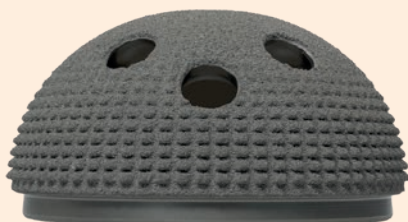
インプラント



aneXys カップ フレックス

カタログ番号	品名
52.34.0978	aneXys カップ フレックス 40/B
52.34.0979	aneXys カップ フレックス 42/C
52.34.0980	aneXys カップ フレックス 44/D
52.34.0981	aneXys カップ フレックス 46/E
52.34.0982	aneXys カップ フレックス 48/F
52.34.0983	aneXys カップ フレックス 50/G
52.34.0984	aneXys カップ フレックス 52/H
52.34.0985	aneXys カップ フレックス 54/I
52.34.0986	aneXys カップ フレックス 56/J
52.34.0987	aneXys カップ フレックス 58/K
52.34.0988	aneXys カップ フレックス 60/L
52.34.0989	aneXys カップ フレックス 62/M

原材料: カップ:チタン合金 コーティング:純チタン



aneXys カップ クラスタ

カタログ番号	品名
52.34.1006	aneXys カップ クラスタ 40/A
52.34.1007	aneXys カップ クラスタ 42/B
52.34.1008	aneXys カップ クラスタ 44/C
52.34.1009	aneXys カップ クラスタ 46/D
52.34.1010	aneXys カップ クラスタ 48/E
52.34.1011	aneXys カップ クラスタ 50/F
52.34.1012	aneXys カップ クラスタ 52/G
52.34.1013	aneXys カップ クラスタ 54/H
52.34.1014	aneXys カップ クラスタ 56/I
52.34.1015	aneXys カップ クラスタ 58/J
52.34.1016	aneXys カップ クラスタ 60/J
52.34.1017	aneXys カップ クラスタ 62/J
52.34.1018	aneXys カップ クラスタ 64/K
52.34.1019	aneXys カップ クラスタ 66/K
52.34.1020	aneXys カップ クラスタ 68/K
52.34.1021	aneXys カップ クラスタ 70/K

原材料: カップ:チタン合金 コーティング:純チタン



ポールキャップ

カタログ番号	品名
52.34.1038	ポールキャップ

原材料: チタン合金



aneXys vitamys ライナー スタンダード

カタログ番号	品名
52.34.1039	aneXys vitamys ライナー スタンダード 22.2/A
52.34.1040	aneXys vitamys ライナー スタンダード 22.2/B
52.34.1041	aneXys vitamys ライナー スタンダード 22.2/C
52.34.1042	aneXys vitamys ライナー スタンダード 28/C
52.34.1043	aneXys vitamys ライナー スタンダード 28/D
52.34.1044	aneXys vitamys ライナー スタンダード 28/E
52.34.1045	aneXys vitamys ライナー スタンダード 28/F
52.34.1046	aneXys vitamys ライナー スタンダード 28/G
52.34.1047	aneXys vitamys ライナー スタンダード 28/H
52.34.1048	aneXys vitamys ライナー スタンダード 28/I
52.34.1049	aneXys vitamys ライナー スタンダード 32/E
52.34.1050	aneXys vitamys ライナー スタンダード 32/F
52.34.1051	aneXys vitamys ライナー スタンダード 32/G
52.34.1052	aneXys vitamys ライナー スタンダード 32/H
52.34.1053	aneXys vitamys ライナー スタンダード 32/I
52.34.1054	aneXys vitamys ライナー スタンダード 32/J
52.34.1055	aneXys vitamys ライナー スタンダード 32/K
52.34.1056	aneXys vitamys ライナー スタンダード 32/L
52.34.1057	aneXys vitamys ライナー スタンダード 32/M
52.34.1058	aneXys vitamys ライナー スタンダード 36/G
52.34.1059	aneXys vitamys ライナー スタンダード 36/H
52.34.1060	aneXys vitamys ライナー スタンダード 36/I
52.34.1061	aneXys vitamys ライナー スタンダード 36/J
52.34.1062	aneXys vitamys ライナー スタンダード 36/K
52.34.1063	aneXys vitamys ライナー スタンダード 36/L
52.34.1064	aneXys vitamys ライナー スタンダード 36/M

原材料: ビタミンE添加超高分子量ポリエチレン



aneXys vitamys ライナー フード

カタログ番号	品名
52.34.1065	aneXys vitamys ライナー フード 22.2/A
52.34.1066	aneXys vitamys ライナー フード 22.2/B
52.34.1067	aneXys vitamys ライナー フード 22.2/C
52.34.1068	aneXys vitamys ライナー フード 28/C
52.34.1069	aneXys vitamys ライナー フード 28/D
52.34.1070	aneXys vitamys ライナー フード 28/E
52.34.1071	aneXys vitamys ライナー フード 28/F
52.34.1072	aneXys vitamys ライナー フード 28/G
52.34.1073	aneXys vitamys ライナー フード 28/H
52.34.1074	aneXys vitamys ライナー フード 28/I
52.34.1075	aneXys vitamys ライナー フード 32/E
52.34.1076	aneXys vitamys ライナー フード 32/F
52.34.1077	aneXys vitamys ライナー フード 32/G
52.34.1078	aneXys vitamys ライナー フード 32/H
52.34.1079	aneXys vitamys ライナー フード 32/I
52.34.1080	aneXys vitamys ライナー フード 32/J
52.34.1081	aneXys vitamys ライナー フード 32/K
52.34.1082	aneXys vitamys ライナー フード 32/L
52.34.1083	aneXys vitamys ライナー フード 32/M
52.34.1084	aneXys vitamys ライナー フード 36/G
52.34.1085	aneXys vitamys ライナー フード 36/H
52.34.1086	aneXys vitamys ライナー フード 36/I
52.34.1087	aneXys vitamys ライナー フード 36/J
52.34.1088	aneXys vitamys ライナー フード 36/K
52.34.1089	aneXys vitamys ライナー フード 36/L
52.34.1090	aneXys vitamys ライナー フード 36/M

原材料: ビタミンE添加超高分子量ポリエチレン



固定用スクリュー

カタログ番号	品名
52.34.1106	固定用スクリュー 6.5×16 mm
52.34.1107	固定用スクリュー 6.5×20 mm
52.34.1108	固定用スクリュー 6.5×24 mm
52.34.1109	固定用スクリュー 6.5×28 mm
52.34.1110	固定用スクリュー 6.5×32 mm
52.34.1111	固定用スクリュー 6.5×36 mm
52.34.1112	固定用スクリュー 6.5×40 mm
52.34.1113	固定用スクリュー 6.5×44 mm
52.34.1114	固定用スクリュー 6.5×48 mm
52.34.1115	固定用スクリュー 6.5×52 mm
52.34.1116	固定用スクリュー 6.5×56 mm
52.34.1117	固定用スクリュー 6.5×60 mm
52.34.1118	固定用スクリュー 6.5×64 mm
52.34.1119	固定用スクリュー 6.5×68 mm

原材料:チタン合金

注

固定用スクリューは陽極酸化皮膜処理がされています。わずかに変色が見られることがありますが、インプラントの品質に影響はありません。

販売名: aneXys カップ システム
医療機器製造販売承認番号: 22800BZX00383000



製造販売元
株式会社マティス
〒108-0075
東京都港区港南2-12-27イケダヤ品川ビル
Tel 03 3474 6900(代表)/Fax 03 3474 6906